

# CÁNCAMO CON ROSCA INTERIOR

Anclajes

MÜPRO



## Aplicación

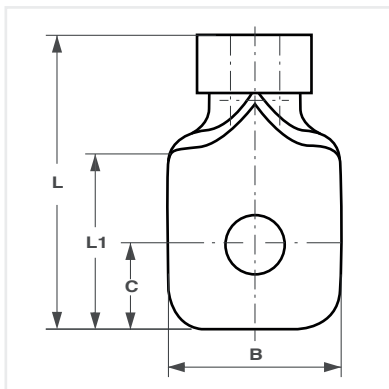
- Para elevar máquinas u otros objetos que no pueden ser elevados a mano ni con carretillas elevadoras.

## Ventajas

- Cada cáncamo está grabado con el tipo de rosca de conexión.
- Fácil instalación.
- Fijación segura.
- Ligero.

## Especificaciones Técnicas

- Material: acero galvanizado.
- Condiciones ambientales: exterior.
- Cáncamo Hembra.



Código artículo	Rosca de conexión	Diámetro interior ojo (mm)	Tracción Máx. Admitida (N)	Medidas (mm)				Peso (gr)
				B	C	L	L1	
F106597	M10	10.5	3.600	30	15	52	30	83